

NAUJAS NAMO ĮVAIZDIS

DEKORATYVUS TINKAS

**MEDIENA
MŪRAS
TRAVERTINAS
BETONAS
GRANITAS
AKMUO**



Dreier
| DECOR System

Norėtum, kad Tavo

NAMAS

įgautų

NAUJĄ,

nepakartojamą

išvaizdą?

Atsibodo standartiniai tinkuoti paviršiai? Atrask naujas galimybes su

DREIER DECOR SYSTEM.

DREIER DECOR SYSTEM - aukščiausios klasės medžiagų sistema su plačiomis panaudojimo galimybėmis

Modeliuojami vidaus ir išorės tinkai padės sukurti nepakartojamus ir labai tikroviškus paviršiaus efektus
Medinės lentos, natūralus granitas, plytų mūras ar betonas - tai tik keletas galimų paviršiaus apdailos variantų kuriuos siūlo **DREIER DECOR SYSTEM.**

Paviršiaus struktūrų gausa, bei plati spalvinė gama leis be vargo atkurti egzotinės medienos ar akmens paviršius, nenaudojant šių brangių medžiagų.

Vienas esminiu sistemos **DREIER DECOR SYSTEM** privalumų - beveik begalinės stilizavimo galimybės - pakanka net nedidelių atlikimo technikos ar spalvinių pakeitimų, tam kad paviršius įgautu nepakartojamą raštą.

DREIER DECOR SYSTEM ne tik pagyvins Jūsų interjerą ar fasadą, bet ir užtikrins paviršiaus ilgaamžiškumą, bei apsaugą nuo nepalankių atmosferos sąlygų.

SUSIKURK SAVO
svajonių namus

su **Dreier**
| **DECOR System**





DEKORATYVUS TINKAS

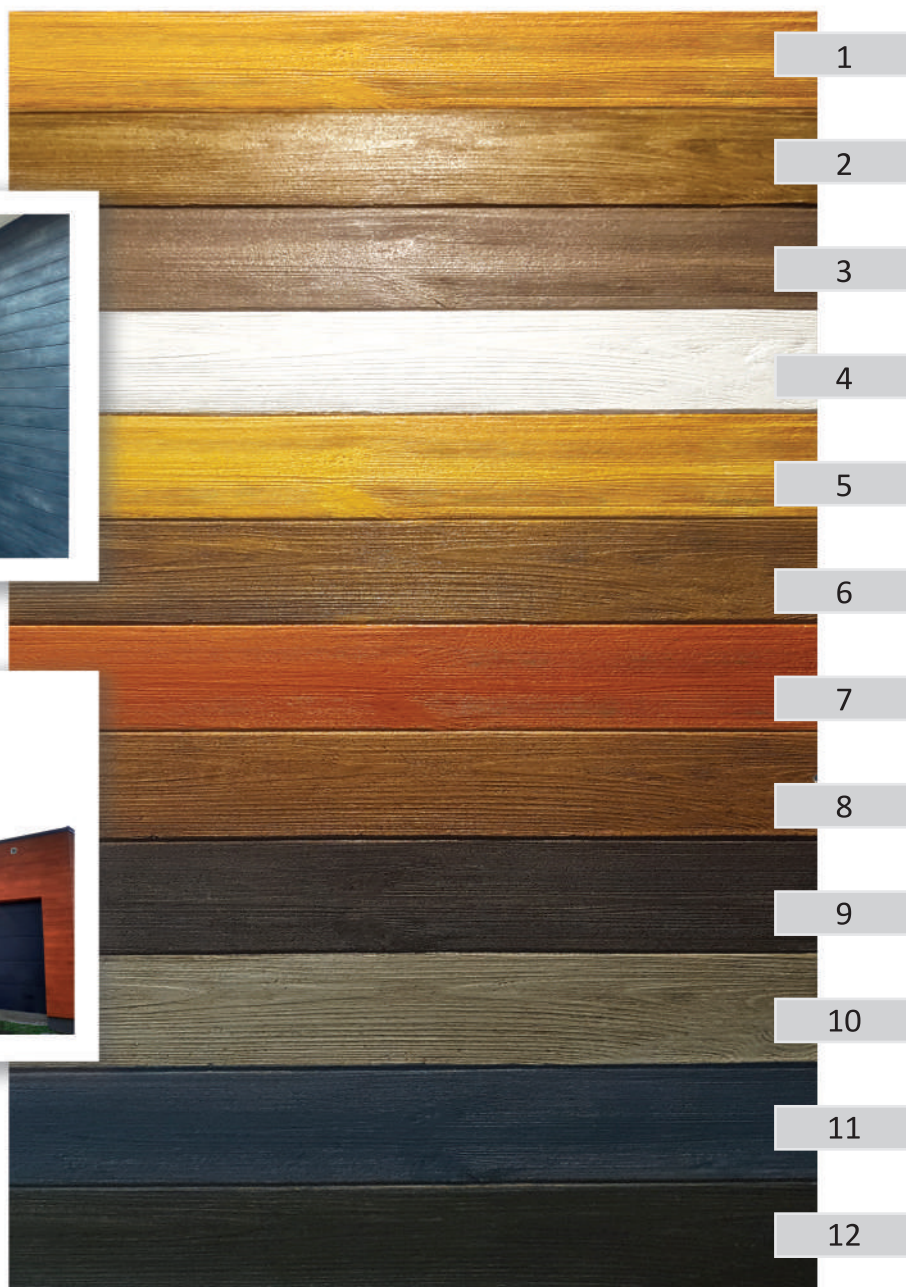
- 4** MEDIENA
- 10** PLYTŲ MŪRAS
- 13** DEIMANTINIAI DAŽAI
- 14** TRAVERTINAS
- 16** BETONAS
- 20** GRANITAS
- 22** AKMENS PLYTELĖ

TINKAS MEDIENA



Šio tinko ir silikoninės formos pagalba sukursite neįtikėtinai tikroviškai atrodančias įvairių medienos rūšių struktūras. Medienos tinkas pranoksta natūralia mediena, nes nereikalauja jokios papildomos priežiūros ar impregnavimo ilgus eksploatavimo metus.

DAŽŲ SPALVOS

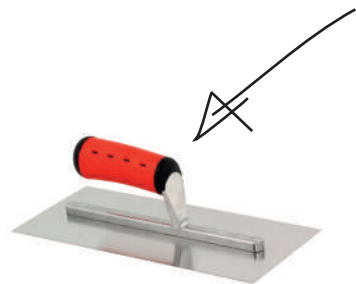


DREIER DECOR SYSTEM tinkas **MEDIENA**
paprastas būdas susikurti ekologišką aplinką.



TINKAS MEDIENA

REIKALINGOS MEDŽIAGOS



geriausia su



JUMS PRIREIKS

nerūdijančio plieno trintuvės

guminio arba dažymo volelio

lėtaeigės maišyklės

dviejų plačių teptukų

DREIER
Medienos tinko

DREIER
fasadinių lazūrinių dažų

DREIER
silikoninės formos

DREIER
antiadhezinės priemonės





← vertikalių lentos





DARBŲ EIGA

- A Tinką maišome su vandeniu lėtaeige maišykle. Paruošto mišinio konsistencija turi būti šiek tiek tirštesnė nei plytelių klijai. Po 15 min. mišinį permaišome.
- B Paviršius turi būti švarus, sausas, nedulkėtas ir neriebaluotas. Nedidelį, prieš parą gruntuotą paviršiaus plotą, padengiame tinku. Tinku būtina padengti visą planuojamos lentos plotą. Tinkuoti pradėkite nuo viršaus. Darbus galite stabdyti natūraliuose lentų sandūrų vietose. Tinko perteklius šalinamas iš karto arba sekančia dieną.
- C Silikoninę formą padengiame antiadheziniu tepalu.
- D Užnešus tinką iš karto dedame silikonine formą. Jei po forma padėsime 2m liniuotę arba gulsčiuką, tai ženkliai palengvins darbą. Forma išviniojame tolygiai į abi puses ir lengvai įtempiamo prilaikant delnu, po ko forma voluojama guminiu voleliu. Šią operaciją atlikti rekomenduojama trise.
- E Nuimame forma tolygiai iš abiejų kraštų.
- F Jei būtina forma pakartotinai dengiame antiadheziniu tepalu.
- G Jei numatėte ilgesnį lentos ilgį nei forma, tuomet formą pridedame prie jau esančio antspaudo taip, kad raštai persidengtu ir juos galima būtų sujungti. Formos paviršių voluojame taip pat tik sandūros vietoje tai darome labai delikačiai, kad nepaliktume vertikalių siūlių.
- H Dažymą galima pradėti ne anksčiau kaip po 3 parų po tinkavimo, jei tinkas pilnai išdžiūvęs ir tam yra tinkamos oro sąlygos. Sekantį dažų sluoksnį užnešti galima tik sekančia dieną. Dažome plačiais ir tankiais teptukais. Kadangi dažai pusiau skaidrūs, kiekvienas naujas sluoksnis tamsina paviršiu. Dažome po vieną lentą. Pertraukas daryti galima tik nudažius visą lentą.

Pavadinimas	Mato vnt	Pakuotė	Sąnaudos	Sluoksniai	Įšeiga iš pakuotės
<i>DREIER 608</i> potinkinis gruntas SI	kg	5kg, 15kg, 25kg	0,25-0,3 kg/m ²	1	
<i>DREIER 901</i> modeliuojamas tinkas “medis”	vnt	25kg	5,0-6,5 kg/m ²	1	4-5 m ²
<i>DREIER 903</i> antiadhezinė priemonė	vnt	1 litr	0,1 l/m ²	-	10 m ²
<i>DREIER 905</i> fasadiniai lazūriniai dažai	vnt	1kg	● 0,2-0,3 kg/m ²	nuo 1 iki 2	6,6-10 m ²
<i>DREIER 930</i> silikoninė matrica					



TINKAS

PLYTŲ MŪRAS

 **Dreier**
DECOR System

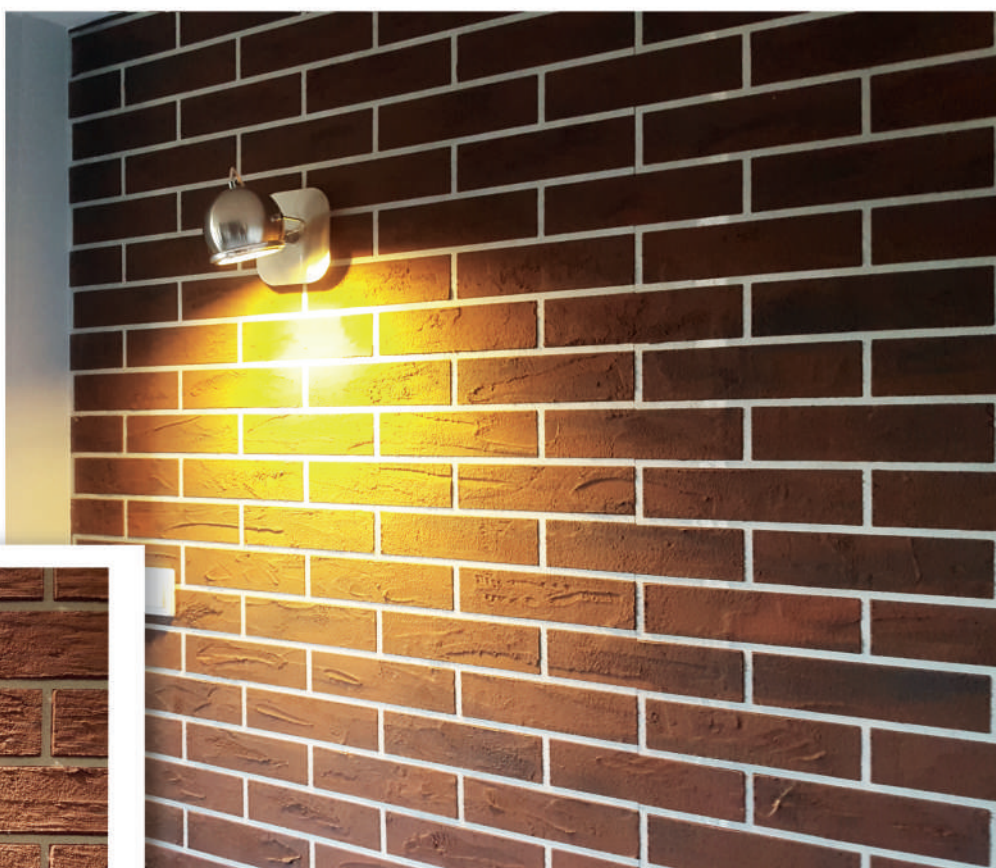


Plytų apdaila tai vis labiau populiarėjantis fasado ir vidaus sienų apdailos būdas.

Tradicines keramines plytas galima sėkmingai pakeisti DREIER DECOR SYSTEM tinku.

Skirtingi DREIER mūro šablonai bei užnešimo technikos, leis sukurti išskirtinius, klinkerio plytų mūro raštus.

Puiki išvaizda bei mažas svoris leidžia taikyti šį tinką vidaus ir išorės apdailai



JUMS PRIREIKS

nerūdijančio plieno trintuvės

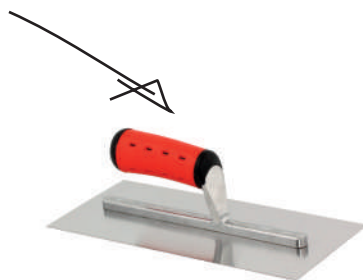
dažymo volelio

plataus didelio teptuko

**DREIER savaimė
prilimpančio plytų šablono**

**DREIER mūro mišinio spalvą
atitinkančio grunto**

**DREIER pasirinktos mūro
spalvos tinko**



geriausia su



TINKAS
PLYTŲ MŪRAS

REIKALINGOS MEDŽIAGOS



TINKAS

PLYTŲ MŪRAS

DARBŲ EIGA

DARBŲ EILIŠKUMAS

- A Lygų, stabilų paviršių gruntuojame teptuku du kartus
- B Gruntui išdžiuvus prie tinkuojamos sienos priklijuojame plytų mūro šablonus, kruopščiai priderindami šablono kraštines. Siena būtina saugoti nuo kritulių.
- C Priklijavus keletą šablonų galime pradėti tinkavimo darbus. Galutinis efektas priklausys nuo užnešto tinko storio ir atlikimo technikos.
- D Prieš tinkui galutinai išdžiūnant pašaliname priklijuotus šablonus

Pavadinimas	Mato vnt	Pakuotė	Sąnaudos	Sluoksniai
<i>DREIER 608</i> potinkinis gruntas SI	kg	5kg, 15kg, 25kg	0,25-0,3 kg/m ²	2
<i>DREIER 906</i> tinkas plytų mūras 0,5mm	kg	5-15kg	2,0 - 3,5 kg/m ²	1
<i>DREIER 910</i> šablonas plytų mūras, akmuo	vnt	-	priklausomai nuo šablono	-

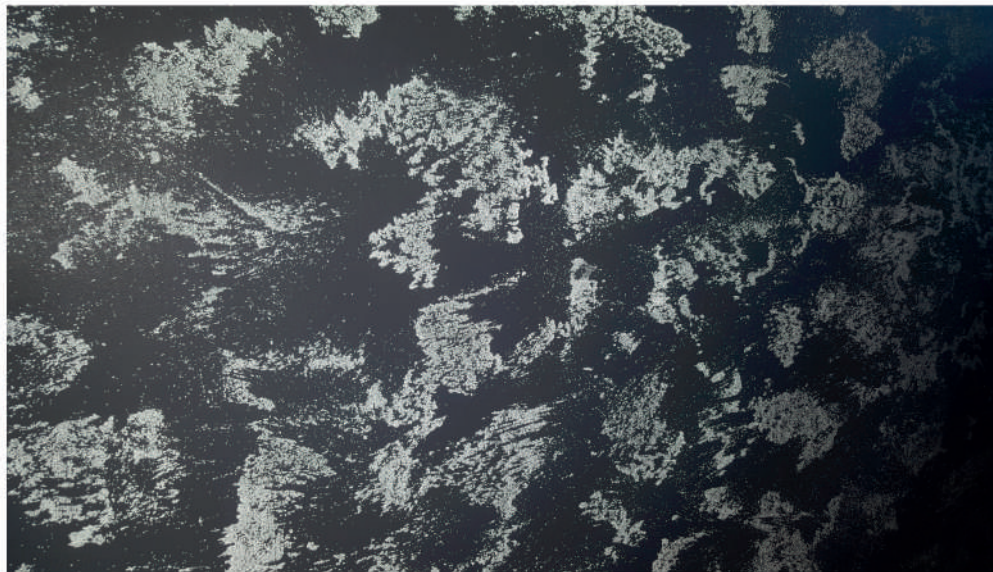
DEIMANTINIAI DAŽAI

DARBŲ EIGA

Skaidrūs, blizgantis dažai su smulkių deimantų blizgesio efektu.

Puikiai tinka kaip galutinė danga lygiems ir struktūriniams paviršiams vidaus ir išorės darbams.

Dažai atsparūs šlapiam plovimui



JUMS PRIREIKS

Plataus dažymo teptuko

DARBŲ EIGA

A

Paruošiamo dažomą paviršių. Tinka bet kuris, dažytas Jūsų pasirinkta spalva paviršius. Taip pat galima dažyti ir kitokius nuriebalintus ir stabilius paviršius.

B

Paruoštus paviršius dažykite deimantiniais dažais naudodami platų teptuką. Galima dažyti apvaliais judesiais arba kryptiškai.

Pavadinimas	Mato vnt	Pakuotė	Sąnaudos	Sluoksniai
DREIER deimantiniai dažai	kg	1-15kg	0,1-0,5 kg/m ²	1

TINKAS
TRAVERTINAS

REIKALINGOS MEDŽIAGOS

Elegantiška ir labai efektyvi vidaus apdailos medžiaga primenanti natūralų akmenį.

Dėl aukšto atsparumo mechaniniam poveikiui ir plovimui, puikiai tinka visose patalpose reikalaujančiose padidinto atsparumo devėjimuisi.



geriausia su



JUMS PRIREIKS

**venecijietiškos glaistyklės
(užapvalintais kampais)**

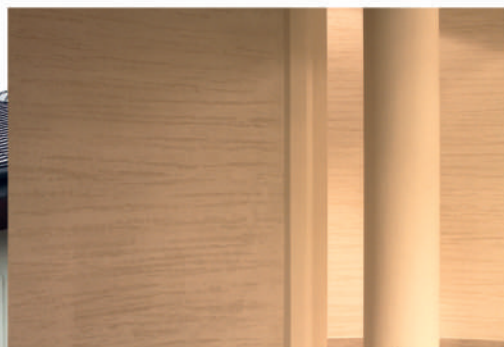
lėtaeigės maišyklės

plataus teptuko

DREIER
kvarcinio grunto

DREIER
**tinko travertinas
(baltas, spalvinamas)**

DREIER
skaidraus lako



TINKAS

TRAVERTINAS

DARBŲ EIGA

DARBŲ EILIŠKUMAS

A

Tinką maišome su vandeniu, tokiu santykiu, kad įgautu tirštų plytelių klijų konsistencija. Paliekame keletui valandų ir pakartotinai permaišome.

B

Tvirtą, stabilų neriebaluotą pagrindą du kartus padengiame gruntu. Prieš dengiant antrą kartą sulaukiame kol pirmas sluoksnis išdžius.

C

Permaišome tinką kad suminkštėtų. Užnešame sluoksnį vos storesni nei mišinio frakcija ir delikačiai išlyginame.

D

Venecijietiškos glaistyklės kraštu sukuriame travertinui būdingus įdubimus.

E

Tinkui apdžiuvus, tuomet kai jau nelimpa prie įrankio lyginame jį glaistykle kol paviršius netaps lygus.

F

Galutinai išdžiuvus tinkui jį delikačiai šlifuojame smulkiu švitriniumi, kad pašalintume tinko likučius, po ko paviršių padengiame skaidriu laku (teptuku, voleliu ar purškiant).

Pavadinimas	Mato vnt	Pakuotė	Sąnaudos	Sluoksniai	Išėiga
DREIER kvarcinis gruntas	kg	1,65 kg	0,2-0,5 kg/m ²	2	3,3 m ²
DREIER tinkas travertinas (šv.smėlinis)	kg	9,9 kg	1,5-1,8 kg/m ²	1	6,6 m ²
DREIER skaidrus lakas travertinui ir betonui	vnt	0,66 kg	0,15-0,25 kg/m ²	2	3,3 m ²



TINKAS

BETONAS

VIDAUS DARBAMS

REIKALINGOS MEDŽIAGOS



geriausia su



Jums prireiks

Venecijietiškos glaistyklės užapvalintais kraštais

lėtaeigės maišyklės

plataus teptuko

DREIER
kvarcinio grunto

DREIER
vidaus tinko betonas

DREIER
skaidraus lako tinkui



Puikus pasirinkimas ieškantiems šiuolaikiškų architektūrinių sprendimų



TINKAS BETONAS VIDAUS DARBAMS

DARBŲ EIGA

DARBŲ EILIŠKUMAS

- A Lygų, stabilų paviršių gruntuojame teptuku vieną kartą
- B Gruntui išdžiuvus užnešame sluoksni vos storesni nei mišinio frakcija ir išlyginame.
- C Šviežio tinko paviršiuje, netolygiai, energingai pridedame ir atitraukiame metaline kelnę.
- D Linijas imituojančias betono plokščių sandūras nubrėžeme pridėję glaistymo liniuotę. Linijoms brėžti galime panaudoti dažymo volelio rankena.
- E Tinkui padžiuvus, išlyginame paviršių. Galime atlikti papildomus dekoravimo darbus, pavyzdžiui klojinių sandūrų imitaciją.
- F Tinkui išdžiuvus, delikačiai šlifuojame paviršių smulkiu šlifavimo popieriumi ir padengiame paviršių skaidriu laku (galime dažyti teptuku, voleliu arba purškiant).

Pavadinimas	Mato vnt	Pakuotė	Sąnaudos	Sluoksniai	Išėiga
DREIER kvarcinis gruntas	vnt	1,65 kg	0,2-0,5 kg/m ²	1	5,3 - 6,6 m ²
DREIER betono tinkas vid.darb.	vnt	14,5 kg	2,2 - 2,7 kg/m ²	1	5,3 - 6,6 m ²
DREIER lakas betonui	vnt	0,66 kg	0,1 - 0,125 kg/m ²	1 iki 2	5,3 - 6,6 m ²

TINKAS

BETONAS

FASADINIS

REIKALINGOS MEDŽIAGOS



geriausia su



JUMS PRIREIKS

**venecijietiškos glaistyklės
(užapvalintais kampais)**

DREIER
**kvarcinio grunto
nuspalvinto tinko spalva**

DREIER
**spalvinto betono tinko
lauko darbams**



DARBŲ EILIŠKUMAS

A	Lygų, stabilų paviršių gruntuojame vieną kartą.
B	Gruntui pilnai išdžiuvus, užnešame sluoksni vos storesni nei mišinio frakcija ir delikaciai išlyginame.
C	Šviežio tinko paviršiuje, netolygiai, energingai pridedame ir atitraukiame metaline kelne. Galimi ir kitokie struktūros suteikimo būdai.
D	Linijas imituojancias betono plokščių sandūras nubrėžeme pridėje glaistymo liniuotę. Linijoms brėžti galime panaudoti dažymo volelio rankeną.
E	Tinkui padžiuvus, galutinai išlyginame paviršių.

Pavadinimas	Mato vnt	Pakuotė	Sąnaudos	Sluoksniai
DREIER potinkinis gruntas	kg	5kg, 15kg, 25kg	0,25-0,3 kg/m ²	1
DREIER betono tinkas	kg	5-15kg	2,0 - 2,4 kg/m ²	1

TINKAS

GRANITAS

REIKALINGOS MEDŽIAGOS

Šis tinkas panašus į mozaikinį, tačiau jo sudėtyje tik natūrali, nespalvinta akmens skalda su žėručio dalelėmis. Tinkas panašus į natūralų akmenį ir itin atsparus atmosferos poveikiui, UV spinduliuotei ir mechaniniams pažeidimams



geriausia su



Jums prireiks

nerūdijančio plieno glaistyklės

plastikinės trintuvės

plataus teptuko
arba dažymo volelio

DREIER
kvarcinio grunto

DREIER
granito tinko

Dėka puikių savybių ir natūralaus dizaino tinkas puikiai dera ne tik fasado apdailai bet ir interjero detalėms

DARBŲ EILIŠKUMAS

A	Lygų, stabilų paviršių gruntuojame spalvintu tinko spalva kvarciniu gruntu du kartus
B	Prieš naudojant tinką permaišome, užnešame sluoksni vos storesni, nei mišinio frakcija.
C	Plastikine trintuve, apskritais judesiais užtriname tinką.

Pavadinimas	Mato vnt	Pakuotė	Sąnaudos	Sluoksniai
DREIER 608 potinkinis gruntas	kg	5kg, 15kg, 25kg	0,25-0,3 kg/m ²	1
DREIER granito tinkas	kg	5 kg, 10-15 kg	1,8 - 2,3 kg/m ²	1

